



## SIGNATURE 842 (ex 8500)

Paneles unidireccionales, se desplazan en parejas dado que se encuentran abisagrados, esto permite un traslado más fácil y rápido. Su almacenamiento es a los extremos de la línea de cierre.



MANIVELA DE ACCIONAMIENTO  
(CANTO)



CHAPA FRONTAL MANIVELA

## Características y uso

Ideal para ser utilizados en salas de reuniones y capacitación, salones de conferencia, eventos y auditorios en general.

- Puede ser revestido con: Enchape en madera / Alfombra / Textil / Vinílico / Formalita u otro especial.
- Paneles de fácil desplazamiento y manipulación.
- Paneles de excelente fijación y hermeticidad acústica con cierres telescópicos.
- Disponible en amplia gama de terminaciones, madera, alfombra, papel vinílico.
- Sysprotec S.A. ofrece en forma adicional un sistema de mantención periódica con visitas técnicas por personal calificado, para asegurar el correcto funcionamiento del sistema.

## Garantía

5 años de producto y 1 año por instalación.  
Garantía limitada, sujeta a uso bajo condiciones aplicables.

## Especificaciones técnicas

Ancho	Variable (max. 120 cm)
Espesor	10.2 cm
Altura	7 mts. Máximo
Peso	52 kg /m2 aproximado
STC	52
Riel	#45 T
Aleta	10.2 cm

Paneles abisagrados en pareja.
Deslizamiento unidireccional.
Estructura en base a marcos integrales de aluminio extruído.
Sistema de rieles de aluminio.
Relleno con material aislante.
Tapas terminales vinílicas u otra especificada.
Sellos telescópicos superiores e inferiores retráctiles.
Sellos telescópicos laterales tipo: macho (PVC rígido) / hembra (aluminio anodizado), entre panel y panel.
Manivela de accionamiento de los Sellos telescópicos.
Puede incorporar puertas de paso acústicas simples o dobles y puertas de closet acústicos o no acústico.

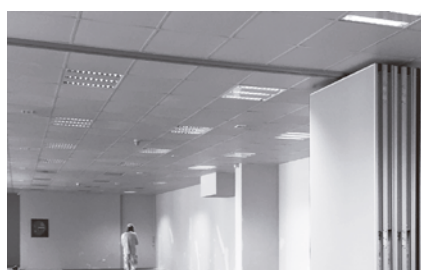
\* Sysprotec se reserva el derecho de hacer modificaciones al diseño del producto, materialidad o accesorios para mejorar el funcionamiento e instalación.



**SELLO MECÁNICO ACÚSTICO SUPERIOR**



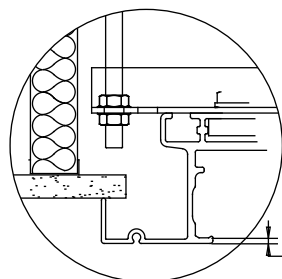
**PUERTA DE PASO ACÚSTICA DOBLE**



**SISTEMA DE RIEL**



**SELLO MECÁNICO ACÚSTICO INFERIOR**



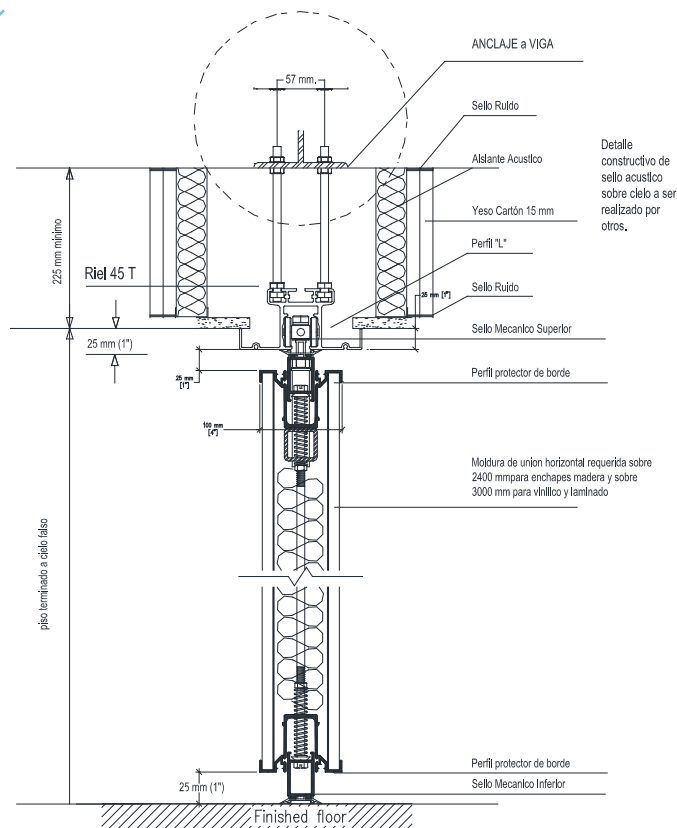
Para paneles menores a 3mts de alto el espesor es de 5mm  
Para paneles de mayor altura debe calcularse el espesor según el peso total del panel.

## Vista corte

### Requisitos instalación:

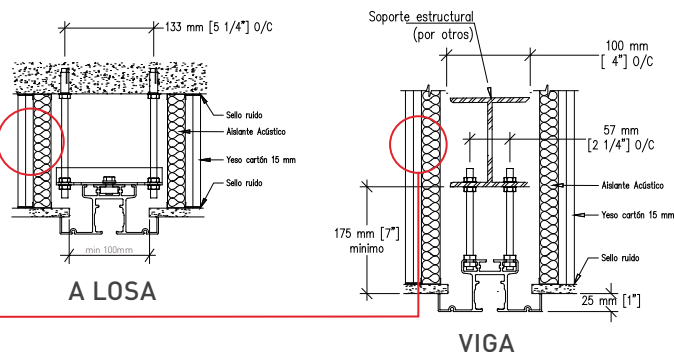
-Espacio entre cielo y losa entre 20-70cm. En caso de ser mayor debe ser instalado sobre una viga (ver casos).

-Espacio del trasado del riel debe de estar completamente libre de canales, ductos, etc.



## Casos de instalación

FUNDAMENTAL LA INSTALACIÓN DEL SOBRETABIQUES TAL COMO SE ESPECIFICA



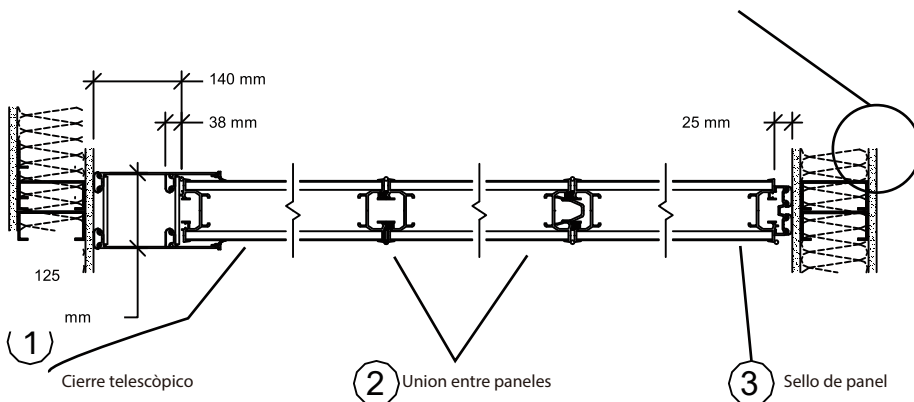
En el caso de instalación a viga, esta debe ser metálica, tipo IPE (doble T), bajo el mismo recorrido trazado para los rieles, con un ancho mínimo de 10cm y debe estar calculada bajo el peso del los paneles (52Kg/m<sup>2</sup>)

\* Sysprotec se reserva el derecho de hacer modificaciones al diseño del producto, materialidad o accesorios para mejorar el funcionamiento e instalación.

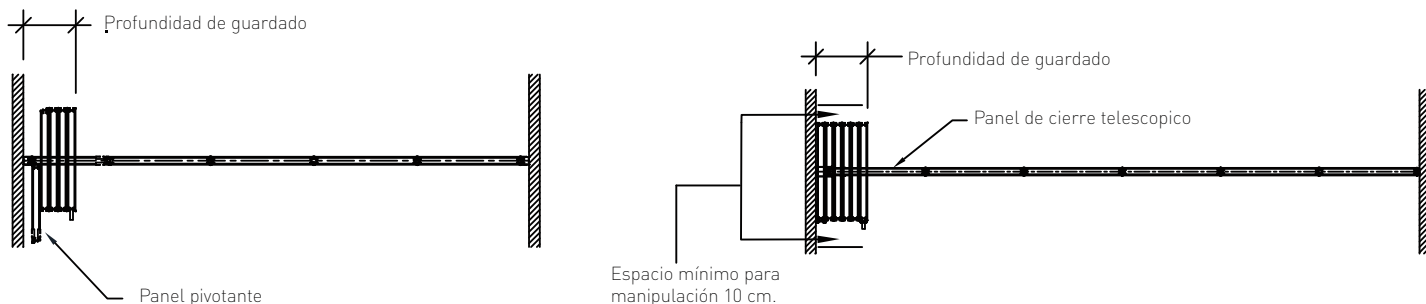
## Vista corte

Los distintos tipos de paneles con sus adicionales (detallados en la parte inferior) se fabrican con iguales especificaciones y propiedades acústicas de los paneles intermedios, tal como se describe en los cortes.

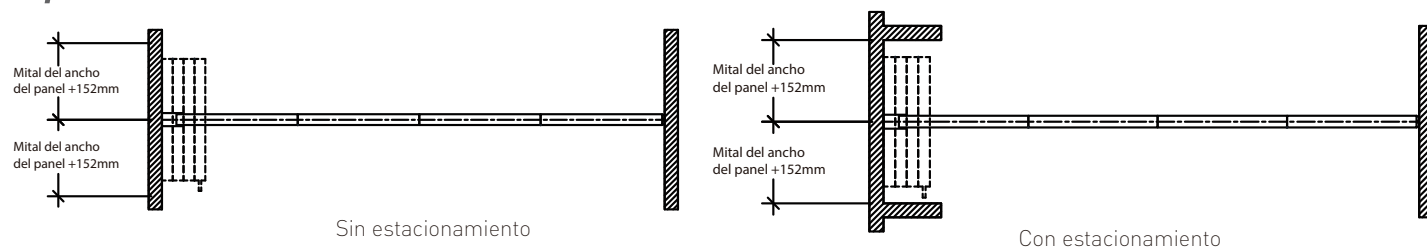
En caso de que los paneles lleguen a tabiquería (muro) se debe considerar un refuerzo de 15cm al interior del tabique.



## Casos de cierre



## Tipos de estacionamiento



## Tipos de Paneles

1. Panel telescópico de cierre.
2. Paneles intermedios.
- Opcionales:
3. Panel de puertas dobles.
4. Panel de puerta simple.
5. Panel pivotante.

Nota: Todos los paneles (telescópicos, intermedios y pivotantes), puertas de pasos (simples y dobles) y accesorios se construyen con las mismas propiedades acústicas y especificaciones técnicas.

